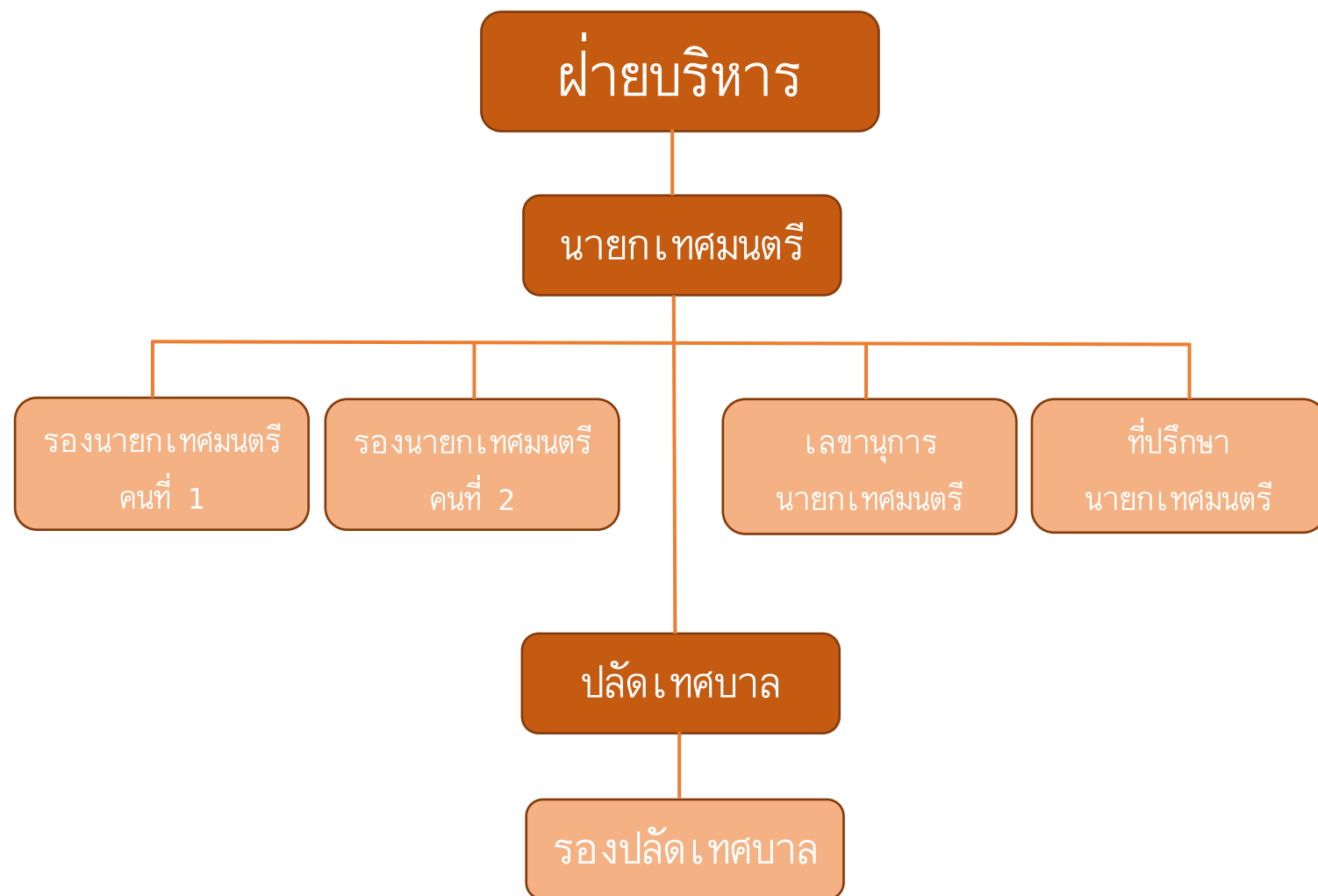
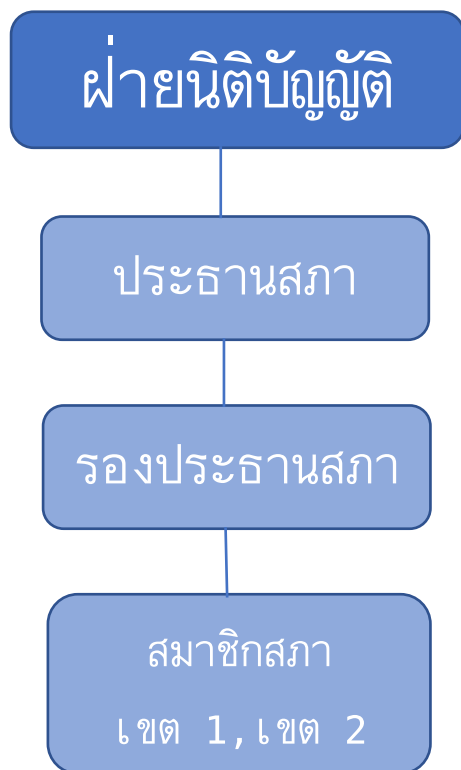


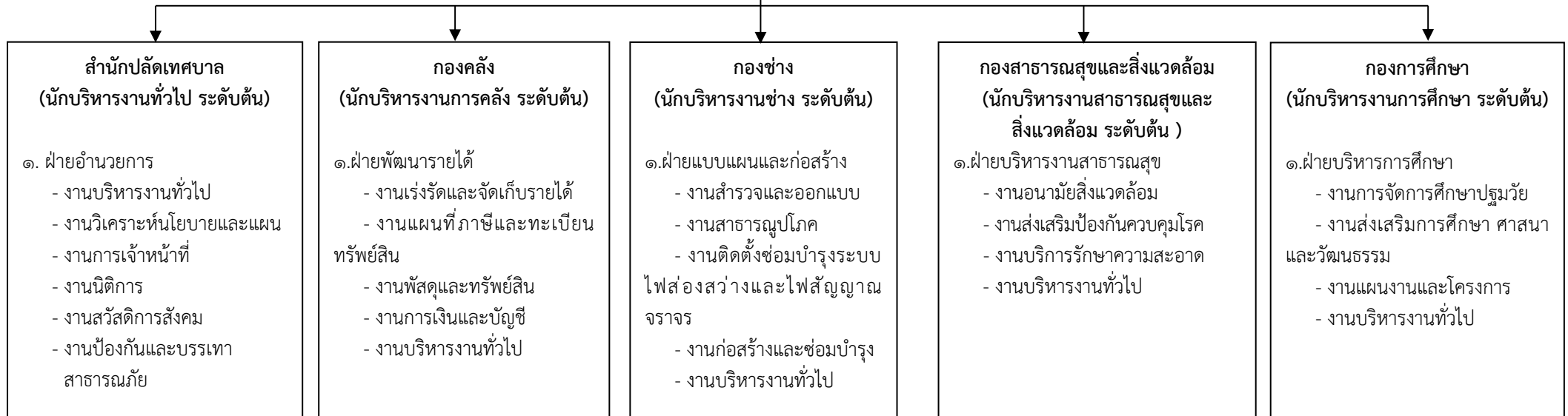
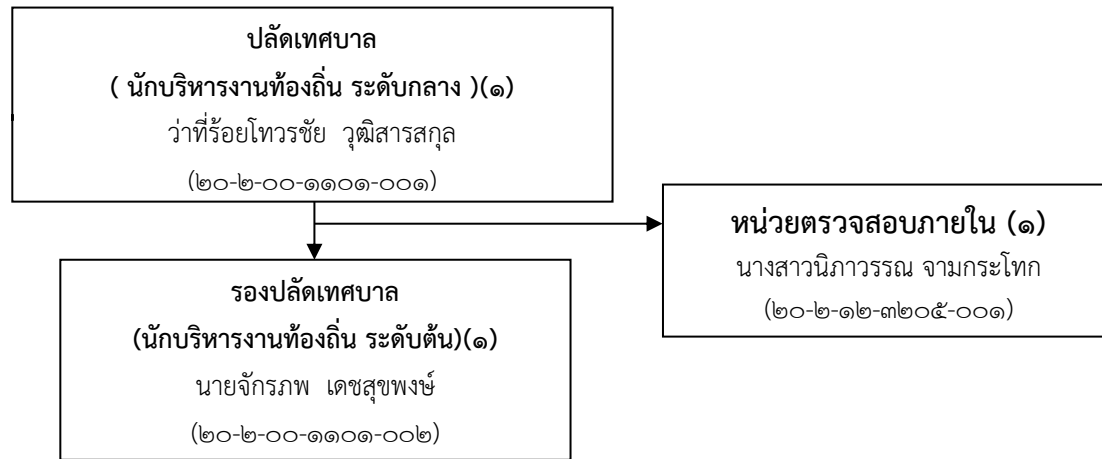


โครงสร้างเทศบาลตำบลไชยมงคล



๑๐. แผนภูมิโครงสร้างการแบ่งส่วนราชการตามแผนอัตรากำลัง ๓ ปี

โครงสร้างส่วนราชการเทศบาลตำบลไชยมงคล



โครงสร้างอัตรากำลังของสำนักปลัดเทศบาล

หัวหน้าสำนักปลัด
(นักบริหารงานทั่วไป ระดับต้น) (๑)
นายฐิติวัฒน์ ชีระออกนิษฐ์
(๒๐-๒-๐๑-๒๑๐๑-๐๐๑)

ฝ่ายอำนวยการ
(นักบริหารงานทั่วไป ระดับต้น) (๑)
นางจุฬาลักษณ์ ณ ระนอง
(๒๐-๒-๐๑-๒๑๐๑-๐๐๒)

๑.งานบริหารงานทั่วไป

- เจ้าพนักงานธุรการ (ชง.) (๑)
นางสาวจุรีรัตน์ หมู่สะแก
(๒๐-๒-๐๑-๔๑๐๑-๐๐๑)
- ลูกจ้างประจำ ภารโรง (๑)
นายรังสรรค์ สุขแสง
- พนักงานขับรถยนต์ (๑)
นายสนธยา เกียรติเกาะ
- คนสวน (๑)
นายพยัคฆ์ สุปโคกสูง
- คนงาน (๑)
นางปราถนา มุ่งฝากกลาง
- คนงาน (๑)
นางสาวสำรวย ตรงกระโทก

๒.งานวิเคราะห์นโยบายและแผน

- นักวิเคราะห์นโยบายและแผน (ชก) (๑)
นายสุริยงค์ ยืนยง
(๒๐-๒-๐๑-๓๑๐๓-๐๐๑)

๔.งานนิติการ

- นิติกร (ชพ.) (๑)
(ว่าง)
(๒๐-๒-๐๑-๓๑๐๕-๐๐๑)

๓.งานการเจ้าหน้าที่

- นักทรัพยากรบุคคล (ชก.) (๑)
นางสาวณิชกษา พรหมจันทร์
(๒๐-๒-๐๑-๓๑๐๒-๐๐๑)

๕.งานสวัสดิการสังคม

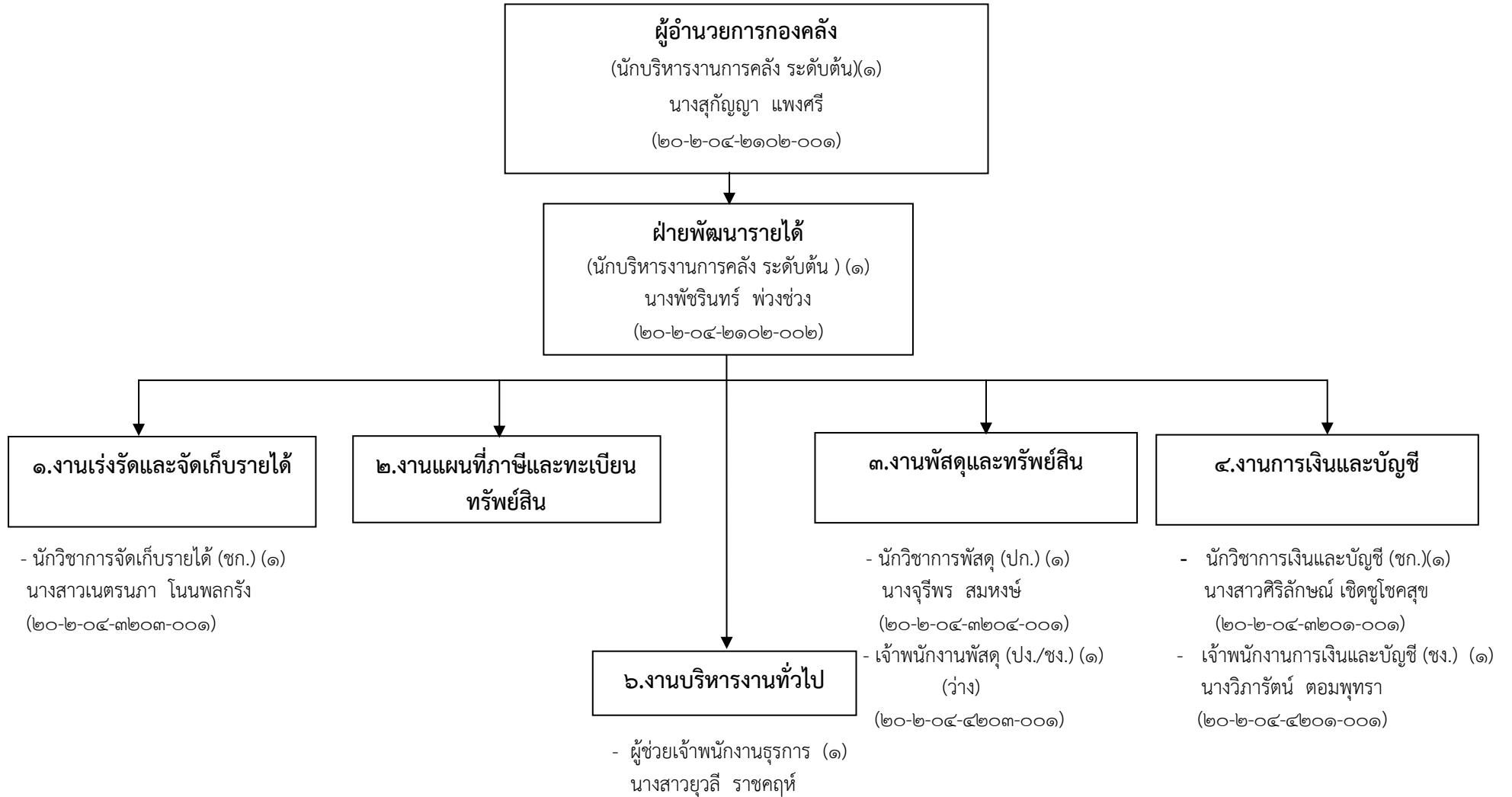
- นักพัฒนาชุมชน (ชก) (๑)
นางสำราญ คำระกาย
(๒๐-๒-๐๑-๓๕๐๑-๐๐๑)

๖.งานป้องกันและบรรเทาสาธารณภัย

- เจ้าพนักงานป้องกันและบรรเทาสาธารณภัย(ปง./ชง.)(๑)
(ว่าง)
(๒๐-๒-๐๑-๔๕๐๕-๐๐๑)

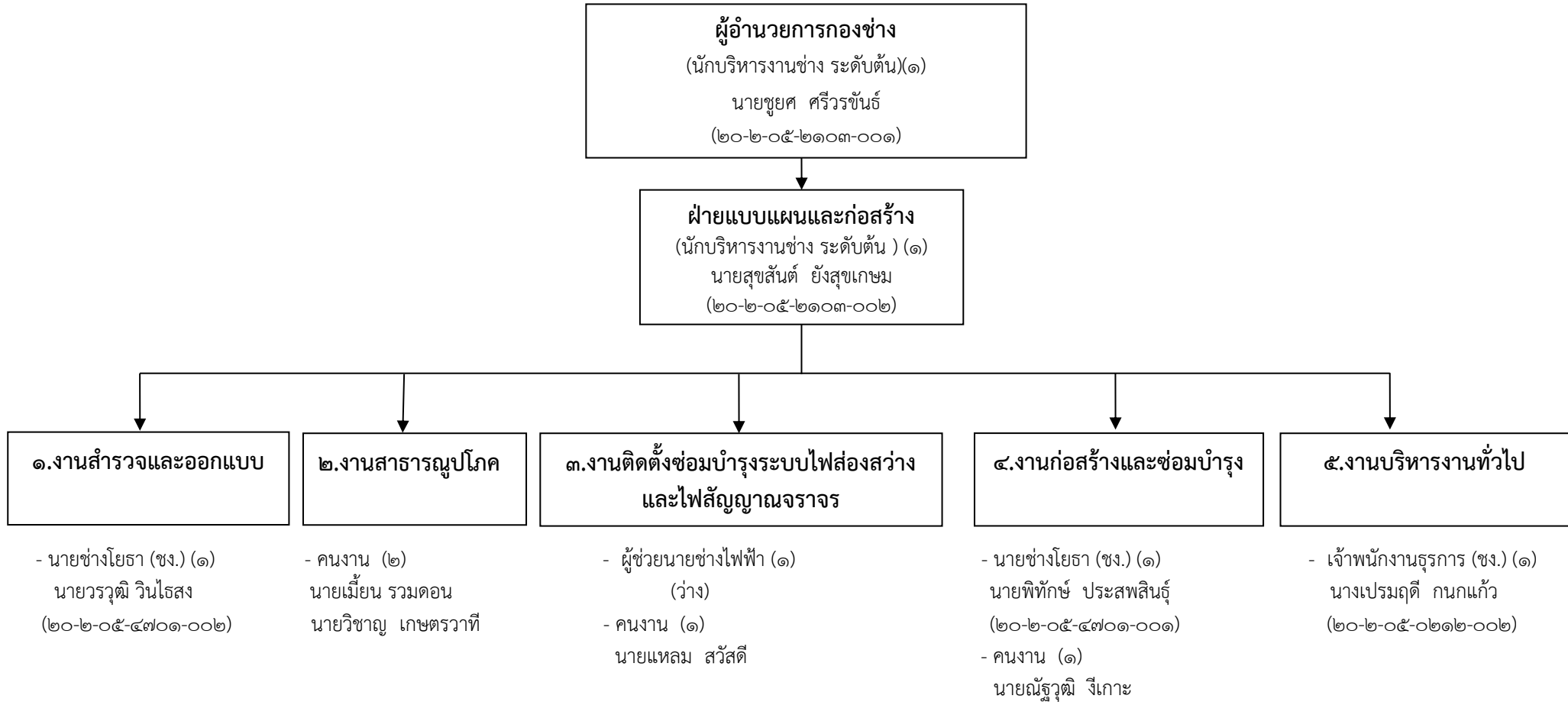
ประเภท	อำนวยการท้องถิ่น	วิชาการ	ทั่วไป	ลูกจ้างประจำ	พนักงานจ้างตามภารกิจ	พนักงานจ้างทั่วไป
จำนวน	๒	๔	๒	๑	๑	๓

โครงสร้างอัตรากำลังของกองคลัง



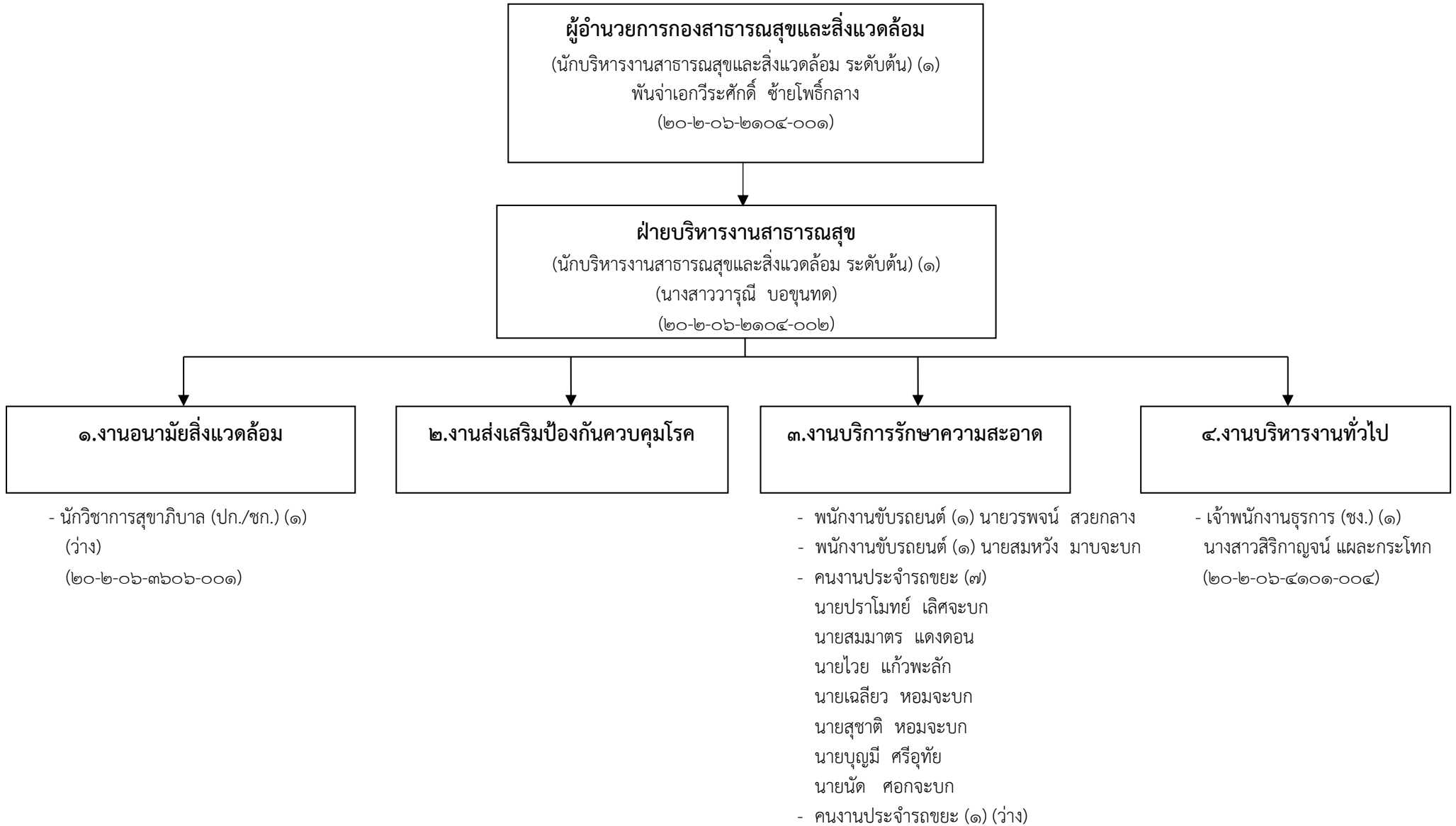
ประเภท	ผู้อำนวยการท้องถิ่น	วิชาการ	ทั่วไป	ลูกจ้างประจำ	พนักงานจ้างตามภารกิจ	พนักงานจ้างทั่วไป
จำนวน	๒	๓	๒	๑	๑	-

โครงสร้างอัตรากำลังของกองช่าง



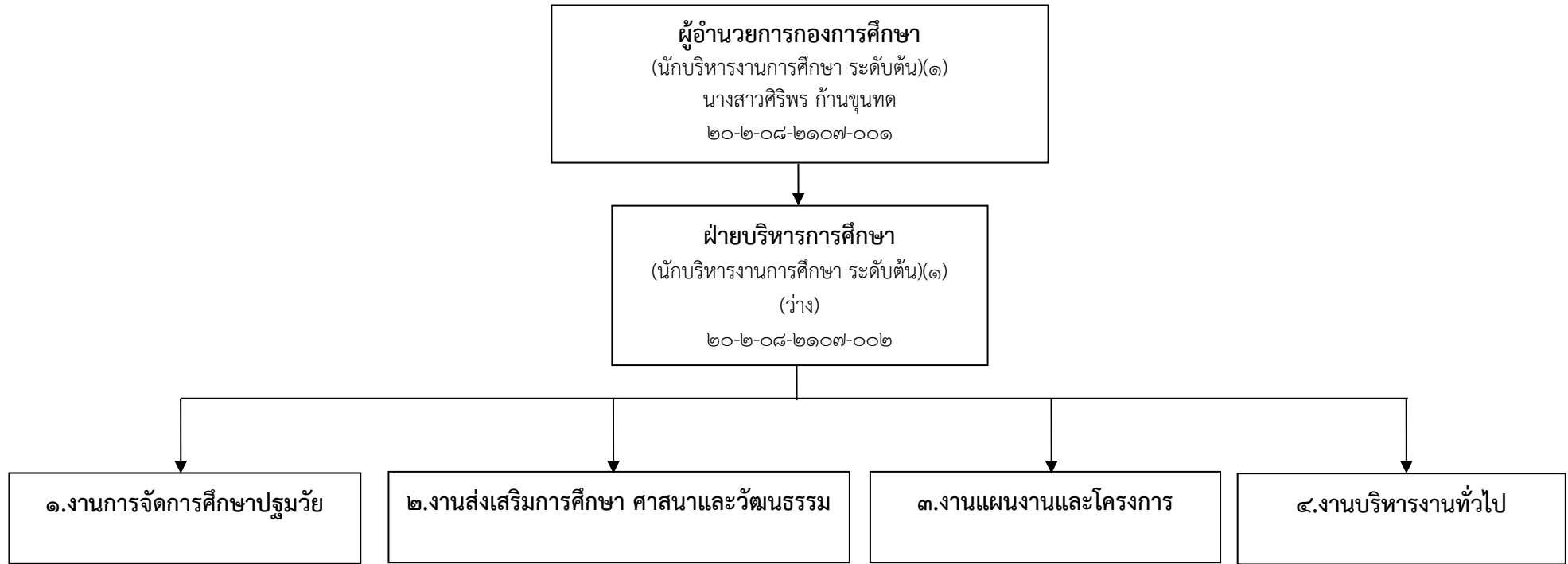
ประเภท	ผู้อำนวยการท้องถิ่น	วิชาการ	ทั่วไป	ลูกจ้างประจำ	พนักงานจ้างตามภารกิจ	พนักงานจ้างทั่วไป
จำนวน	๒	-	๓	-	๑	๔

โครงสร้างอัตรากำลังของกองสาธารณสุขและสิ่งแวดล้อม



ประเภท	อำนวยการท้องถิ่น	วิชาการ	ทั่วไป	ลูกจ้างประจำ	พนักงานจ้างตามภารกิจ	พนักงานจ้างทั่วไป
จำนวน	๒	๑	๑	-	๒	๘

โครงสร้างอัตรากำลังของกองการศึกษา



- ครู (คศ.๑) (๑)
นางวัฒนา โปรงกลาง (๒๐-๒-๐๘-๖๖๐๐-๖๐๖)
- ครู (ค.ศ.๑) (๑)
นางสาวเฉลิมศรี พูลทวี (๒๐-๒-๐๘-๖๖๐๐-๖๐๗)
- ผู้ช่วยครูผู้ดูแลเด็ก (ทักษะ) (๑)
(นางอัจฉรา เหมทัย)
- ผู้ดูแลเด็ก (๓)
นางสาวอมร พรตอน
นางสาวชญญ์ศรี เป็ลืองกระโทก
นางสาวสุมาลี คนล้า

- นักวิชาการศึกษา (ปก.) (๑)
นางสาวสิตาพัชญ์ พุทธิบุญอารี
(๒๐-๒-๐๘-๓๘๐๓-๐๐๑)

- เจ้าพนักงานธุรการ (ชง.) (๑)
นางนุชรินทร์ ชูหมื่นไวย
(๒๐-๒-๐๘-๔๑๐๑-๐๐๓)

ประเภท	อำนาจการท้องถิ่น	วิชาการ	ทั่วไป	พนักงานครู	ลูกจ้างประจำ	พนักงานจ้างตามภารกิจ	พนักงานจ้างทั่วไป
จำนวน	๒	๑	๑	๒	-	๑	๓